

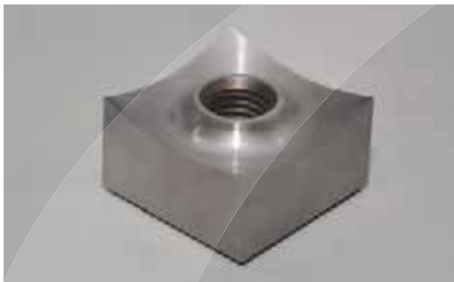
ZERMA

THE HOME OF SIZE REDUCTION

Shredder // Schneidmühlen // Feinmühlen // Hammermühlen // Zubehör // Ersatzteile

ZBS // **ZIS** // ZSS // ZRS // ZTS/ZTTS // ZWS // ZXS

ZIS EINWELLENSHREDDER FÜR GROSSVOLUMIGE TE



Die Rotoren sind bestückt mit quadratischen, konkav geformten Schneidkronen, die für einen sauberen Schnitt und qualitativ hochwertiges Mahlgut sorgen. Nach Abnutzung der Schneidkanten können die Messer gedreht werden.



Die Shredder der ZIS-Baureihe verfügen über sehr große Rotordurchmesser mit glatter Oberfläche. Die Messer werden in Rotortaschen geschraubten Messerträgern gehalten. Für besonders abrasive Materialien steht optional eine spezielle Rotoroberflächenhärtung zur Verfügung.



Trotz der kompakten Abmessungen zeichnet sich die ZIS-Baureihe mit dem innenliegenden Hydraulikschieber durch ihr enormes Mahlkammervolumen aus.

ALLGEMEIN

Typisch für die Einwellen-Shredder der ZIS-Baureihe sind ihre voluminösen Mahlkammern, deren Stabilität durch ihre Stahl-Schweiß-Konstruktion gegeben ist. Der Rotordurchmesser ist mit 457 mm ebenso großzügig bemessen. Die Rotorbreiten liegen bei 1200, 1500 und 2000 mm. Die ZIS-Baureihe behält alle Vorteile der ZSS-Baureihe bei: Antrieb über ein überdimensioniertes Getriebe, wendbare Messer, verschraubte Messerhalter, robuste, außenliegende Lagerung, hydraulischer Siebkorb, einfaches Handling und technisch ausgereifte Steuersysteme.

ANWENDUNGEN

Die ZIS-Baureihe wurde primär für großvolumige Hohlkörper entwickelt: IBCs, Mülltonnen, Paletten, Regentonnen usw. Außerdem läßt sich die Maschine universell für zahllose Einsatzbereiche aus der Kunststoff- und Holzindustrie einsetzen. Wie alle Zerma-Shredder so lassen sich auch die Maschinen der ZIS-Baureihe mit verschiedenen Verschleißoptionen ausrüsten.

VORTEILE

- **Gegenüber der ZSS-Baureihe ein 35 % größeres Mahlkammervolumen**
- **Innen liegender Hydraulikschieber**
- **Erhöhte Schiebergeschwindigkeit im Rücklauf**
- **Kompakte Abmessungen**
- **In Rotortaschen geschraubte Messerhalter**

DEUTSCH

PLASTIC SIZE REDUCTION
RUBBER SIZE REDUCTION
WOOD SIZE REDUCTION
E WASTE SIZE REDUCTION



ZIS

EINWELLEN- SHREDDER FÜR GROSSVOLUMIGE TEILE



PLASTIC
SIZE
REDUCTION

WOOD
SIZE
REDUCTION

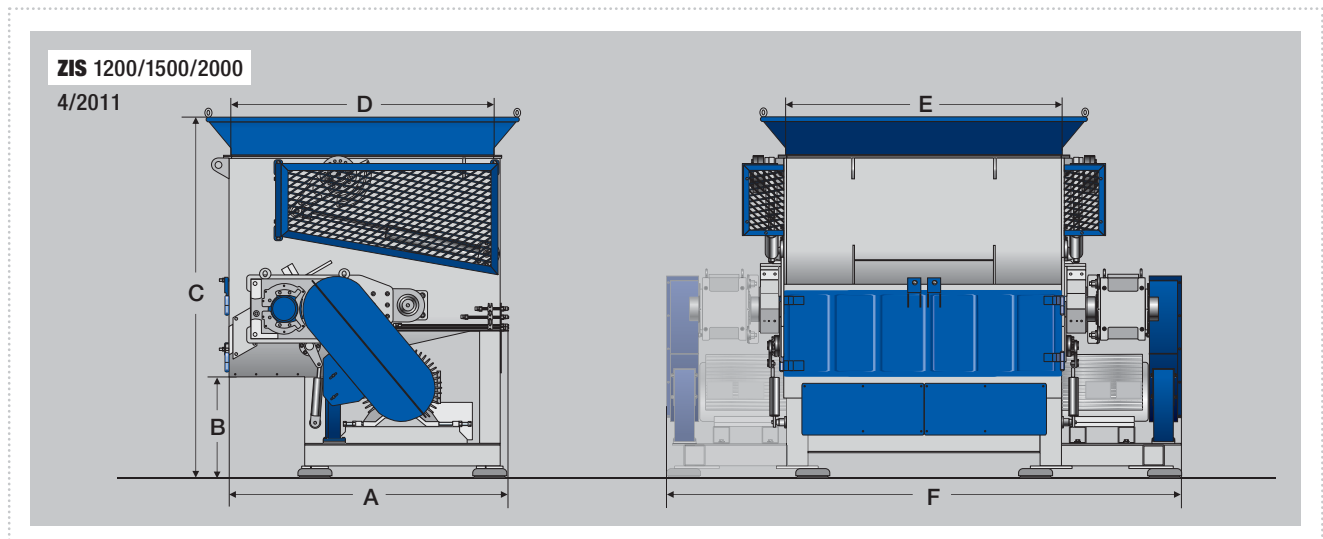
ZERMA. THE
HOME OF SIZE
REDUCTION



TECHNISCHE DATEN

Typ ZIS	1200	1500	2000
Rotordurchmesser (mm)	457	457	457
Rotorbreite (mm)	1200	1500	2000
Rotordrehzahl (min ⁻¹)	74	74	74
Antriebsleistung (kW)	55	75	2 x 55
Anzahl Rotormesser	81	102	144
Anzahl Statormesserreihen	1	1	1
Hydraulikschieberantrieb (kW)	5.6	5.6	5.6
Sieblochung (mm)	>20	>20	>20
Volumen Mahlkammer (m ³)	2.15	2.7	3.75
Schneidgehäuse (mm)	1400 x 1010	1400 x 1290	1400 x 1850
Gewicht ca. (kg)	5000	6400	8800
<hr/>			
A (mm)	2070	2070	2070
B (mm)	725	725	725
C (mm)	2600	2600	2600
D (mm)	1880	1880	1880
E (mm)	1140	1420	1980
F (mm)	2320	2635	3710

ABMESSUNGEN



Technische Änderungen vorbehalten



AMIS MASCHINEN-VERTRIEBS GMBH

IM ROHRBUSCH 15 | 74939 ZUZENHAUSEN | DEUTSCHLAND
TELEFON: +49 (0)6226-7890-0 | TELEFAX: +49 (0)6226-7890-222
E-MAIL: INFO@AMIS.DE

ZERMA EUROPE
AMIS MASCHINEN-VERTRIEBS GMBH

WWW.AMIS.DE